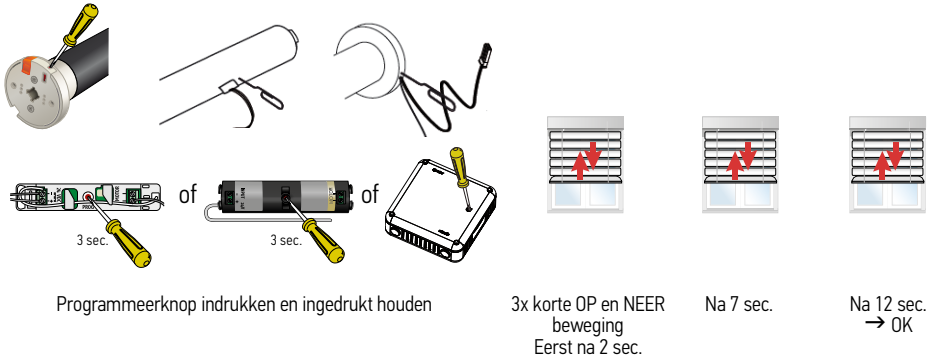
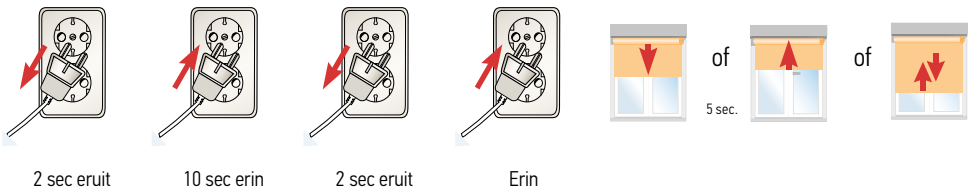


1 Programmeerknop ingedrukt houden op motor

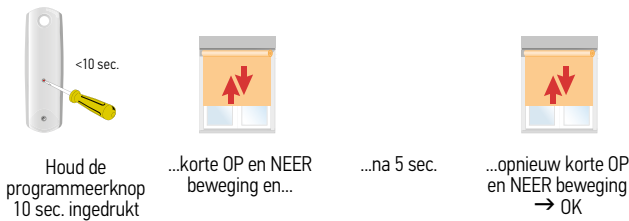


De RTS-motor is nu gereset. Begin met programmeren vanaf het begin

1 Twee keer de voeding onderbreken



2 Met een geprogrammeerde RTS-bediening, (io voor Sonesse 40 io)



De motor is nu gereset. Begin met programmeren vanaf het begin